

Fiche technique de :

L'ESPACE CULTUREL BEAUMARCHAIS



entrée public : 13A rue de la République
accès technique : rue Berrubé
76150 Maromme

(attention aux GPS qui pourraient vous indiquer un itinéraire empruntant un bac traversant la Seine, ceci rallongeant notablement le trajet depuis Paris en particulier)

service.culturel@ville-maromme.fr

Directeur : Bruno Tignol

Régisseur général : Eric Capet
espace.beaumarchais@ville-maromme.fr
Tel : 06 75 65 05 73 / 02 35 76 93 56
Technicien lumière : Jonathan Charbut
Technicien son : Clément Pille
Catering : Astou Diouf
Entretien : Nicole Amelin / Astou Diouf

PLATEAU

Descriptif :

L'espace Beaumarchais est une salle polyvalente complètement modulable. La scène est composée de plateaux Diprofa 2m*1m (500kg/m²) et peut atteindre une surface maximum de 100m². Pour une installation « à plat », nous disposons d'un jeu de tapis de danse noir. Les gradins sont mobiles et peuvent créer le rapport salle-scène le plus adapté aux besoins.

Un rideau de scène rouge fixe la jonction de ce rapport ; le nez de scène est donc tout tracé dans le lieu (l'espace libre entre gradins et scène ne pourra être inférieur à 1,80m).



Gradins de 445 places (à confirmer en fonction de la régie installée).

Ouverture :

- 16 mètres au sol et tapis de danse.
- 14 mètres si utilisation d'une scène. (Toutes les adaptations sont possibles)

Profondeur : 10 mètres.

Hauteur sous ponts : 6,50 mètres.

Une patience fait le tour du plateau par le lointain, de l'avant-scène jardin à l'avant-scène cour, masquant ainsi toutes découvertes.... Le rideau de fond fait partie de cet équipement.

Pendrillons en sus : 10

10x 6,5x4m

Frises : 3

1x 16,50x1m

1 x 16,50x2m

1x 16x3m

Gril :

4 Ponts Stacco S400U triangulaire au-dessus du plateau (voir plan)

1 pont Stacco S400U triangulaire en face (voir plan)

Chaque pont est levé par 3 moteurs de capacité 250 Kg.
(CMU répartie: 250kg par pont)

Capacité maximale répartie de levage au-dessus de la scène 1T.



Réaction au feu des décors : M1 (ou équivalence suivant les euroclasses et la norme EN 13-501-1), les PV seront fournis au plus tard en début de montage.

LUMIERE

Gradateurs numériques ADB Mémopack 60 circuits de 3 kW.

Jeux d'orgues : ADB Maxim XL 48/96.
 Avab Presto 120 circuits.
 Avolites Pearl 2010

Projecteurs :

- 24 PC 1 kW ADB C101
- 8 PC 1kW Robert Juliat 310HPC
- 8 PC 2kW Robert Juliat 329HPC
- 2 fresnel 2kW ADB F201 (lentilles PC disponibles)
- 2 découpes 2kW Robert Juliat 714SX
- 2 découpes 2kW Robert Juliat 714SX2
- 6 découpes 1kW ADB DW 105
- 2 découpes 1kW ADB DVW104
- 10 découpes 1kW Robert Juliat 614 SX
- 4 découpes 1kW Robert Juliat 613SX
- 44 Par 64 (type Thomas) avec lampes CP 60, 61, 62.
- 6 horiziodes ADB ACP 1001
- 2 horiziodes Robert Juliat type 848
- 8 T10 Showtec Sunstrip DMX
- 4 blinders DTS (type FL1300)
- 2 séries d'ACL
- 6 Clay Paky Alpha Wash 575
- 6 Clay Paky Alpha Spot HPE 700
- 6 Martin Mac Aura
- 10 Martin Rush Par2 RGBW
- 6 Beamz BT300 RGBWAUV

Accessoires :

- 8 volets quatre faces pour les 2 Kw Juliat
- 4 volets quatre faces pour les 1 Kw ADB
- 2 porte-gobos pour les DW 105
- 14 porte-gobos pour les 613SX et 614 SX
- 5 iris pour les 600SX
- 4 iris pour les DW 105.
- 1 machine à brouillard Antari HZ500
- 2 émetteurs/récepteurs DMX HF

Attention : Nous ne fournissons que les dépolis et les correcteurs.

SON

Attention : *Il y a un limiteur de son dans la salle... Vous êtes tenus de vous conformer à la réglementation en vigueur.*

Face (d&B):

- 4 Q-sub, 4 Q10, 2 Q7, 2 E3
- 7 Amplis D12, 1 ampli D6

Consoles :

- 1 Midas M32 + DL32.
- 1 Allen & Heath GL2200 analogique 16/6. 2 paramétriques par tranche.

Machines :

- 1 lecteur CD auto-cue
- 1 lecteur enregistreur CD auto-cue
- 1 minidisc Auto-cue Tascam.
- 1 égaliseur 2x31 bandes BSS Opal
- 1 SPX 2000
- 1 SSL Xlogic alpha channel

Retours :

- Pas de console.
- 6 max 15 d&B

Micros :

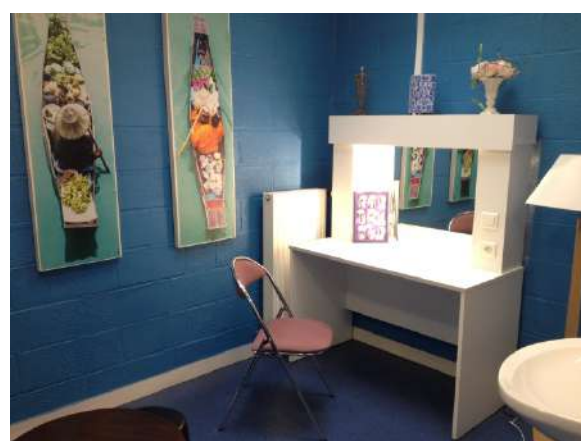
- 1 x KMS105
- 8 x SM58
- 8 x SM57
- 1 x Beta57A
- 1 x Beta58
- 4 x SM81
- 1 x E602
- 2 x E604
- 4 x AKG C451
- 1 x DPA 4061
- 6 x DI AR 133
- 1 Shure UR4D + 1UR1 + 1UR2 (capsule SM58 ou SM87)

Pieds :

- 14 grands pieds perches.
- 4 petits pieds perches.

LOGES

- 4 loges avec table et miroir (accès au lointain cour du plateau).
- 1 bureau régisseur
- WC h/f, 1 douche.



Espace Culturel Beaumarçais

