

STRUCTURE:

Suivant étude géotechnique G2 AVP "Fondouest" n°RO001350 ind. A du 12.07.22
 fondation superficielle

- Radier: Radier ep.25cm sous double dalle ep.20 pour étanchéité à confirmer
- Fosse et mur en élévation en bloc à bancher ep.20
- Lg 20x60ht: longrine latérale pour reprise de la dalle de transition.
- Li: linteau
- rel. : relevé BA
- cv: chaînage vertical
- CH: chaînage horizontal

- **Charges :**

Charges permanentes G - Charges d'exploitation Q:

- G=50kg/m² - Q=250kg/m²

- Poids du matériel et données constructeurs

- **Hypothèses - données :**

Séisme: 1
Neige: A1
Vent: 2

tenue au feu:
 - 1 heure

- **Matériaux :**

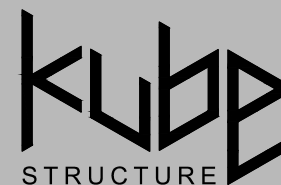
Béton :

C25/30

Aciers :

aciers HA/TS : feE500

aciers Dx: feE240



387, rue des Champs
 76 230 BOIS-GUILLAUME
 Tél. 02 35 59 35 03
 Fax: 02 35 59 84 94
 Courriel: contact@kubestructure.fr

MAITRISE D'OUVRAGE
 Ville de Maromme
 centre technique municipal
 76150 Maromme

TRAVAUX DE MISE EN ACCESSIBILITE
 ECOLE GUSTAVE FLAUBERT
 Place Jean Jaures - BP1095
 - 76 - Maromme

MAITRE D'OEUVRE

-
 -
 -

Tél.: -
 @:-

ECONOMISTE

-
 -
 -

Tél.: -
 @:-

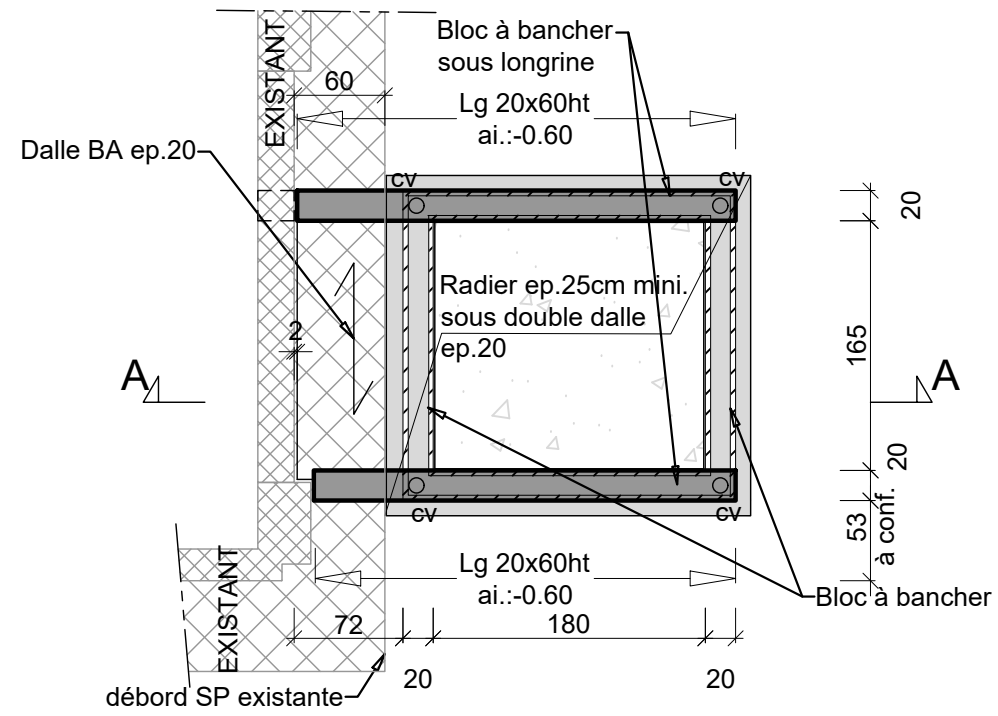
CREATION D'UN ASCENSEUR EXTERIEUR

vue en plan - coupes

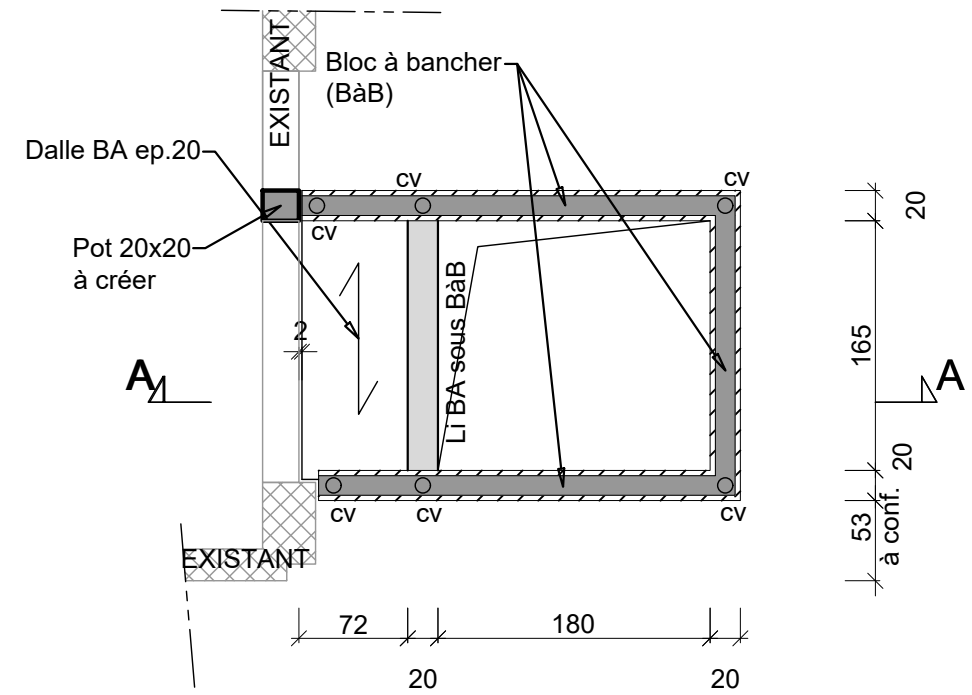
D					
C					
B					
A	11.01.23	MAJ		JD	FRK
0	19.07.22	1ère émission		JD	FRK
Indice	Date	Observation		Dess:	Vérif:

Affaire	Phase	Date	Echelle	Format	Plan	Indice
220006	PRO	19.07.22	1/50	A3	ST02	A

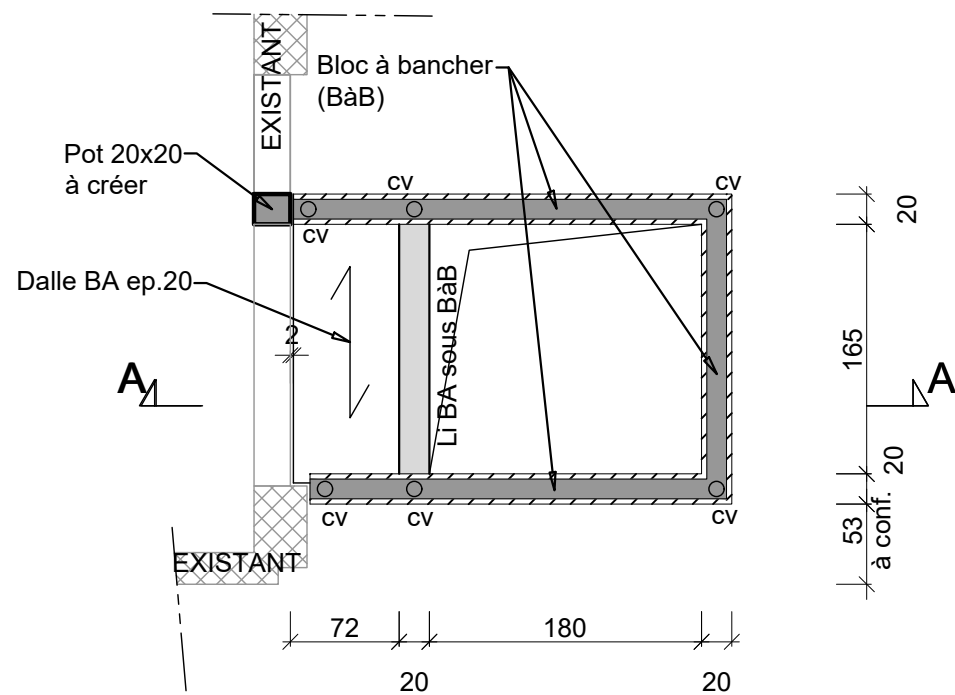
Fondations



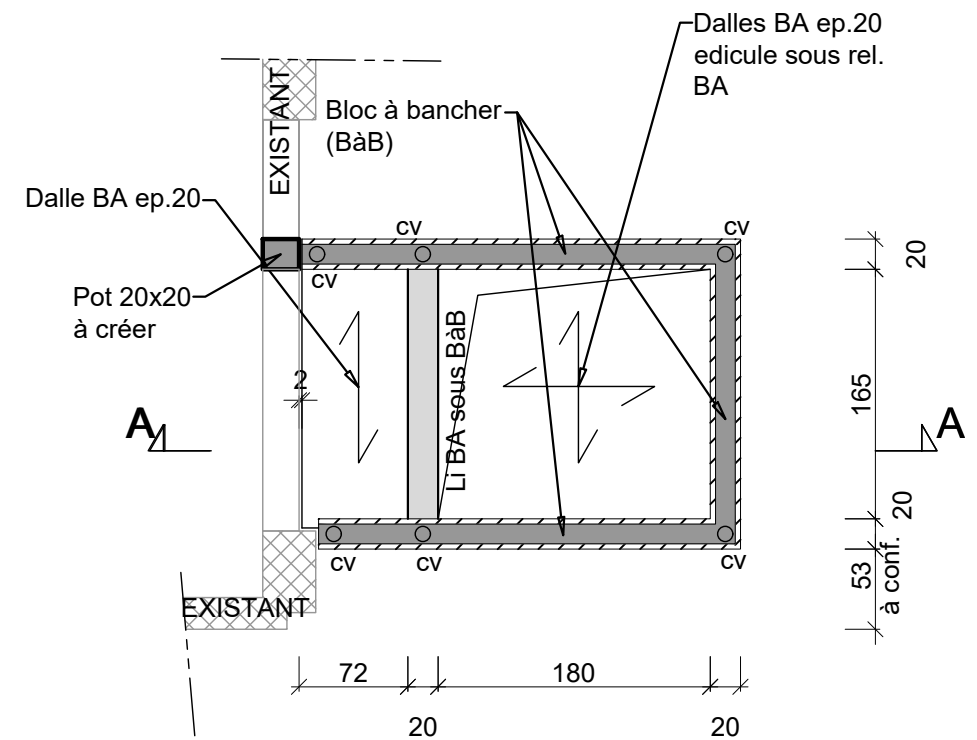
PH RDC



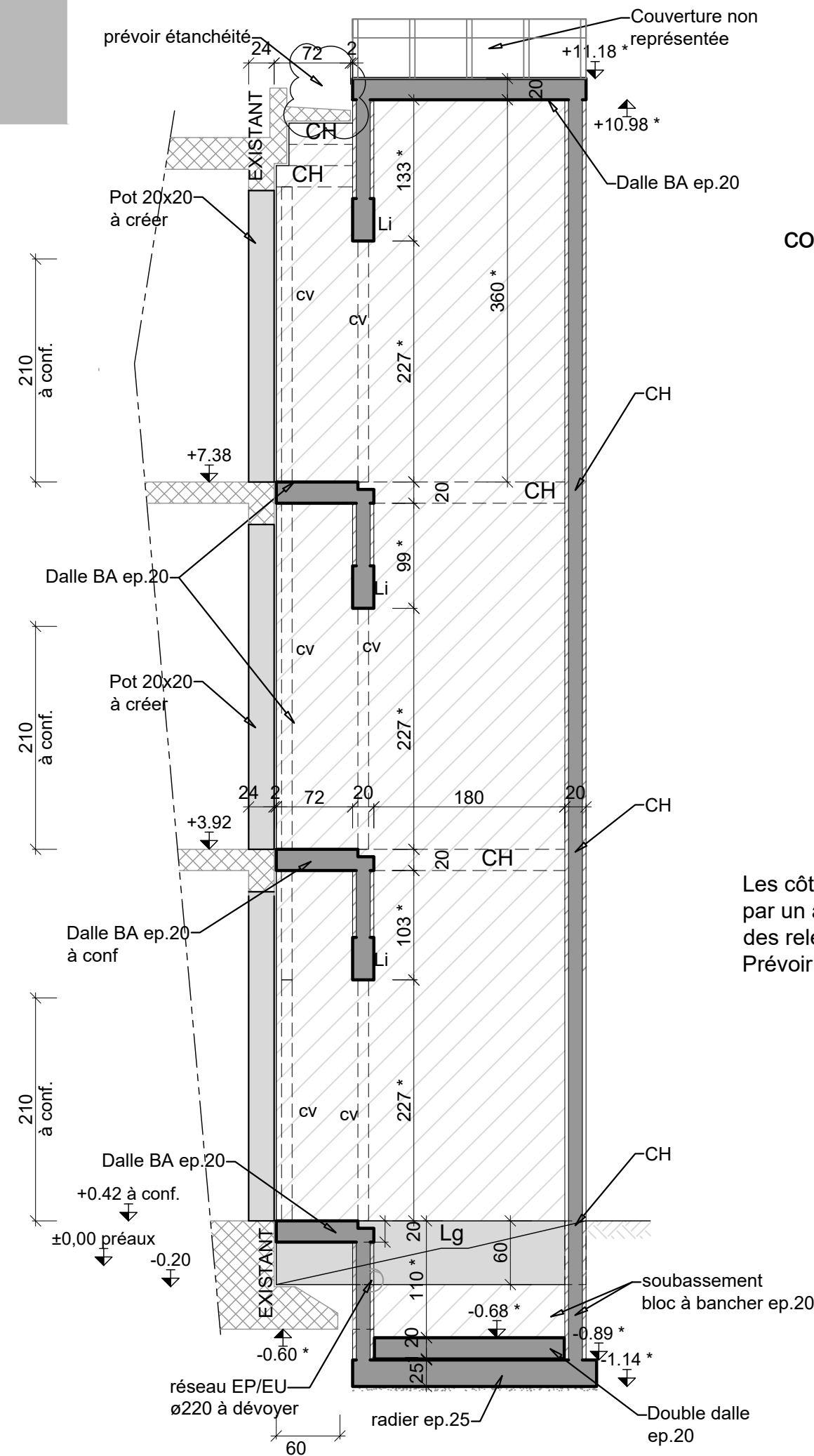
PH R+1



PH R+2



COUPE A
coupe de principe sur ascenseur



Les côtes et altimétries suivies d'un astérix sont à confirmer par un ascensoriste suivant leur process et à confirmer par des relevés précis des existants.
Prévoir CH